

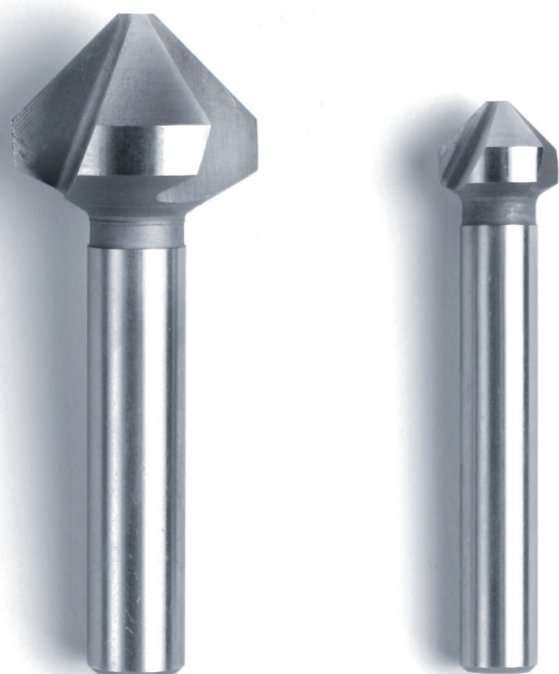
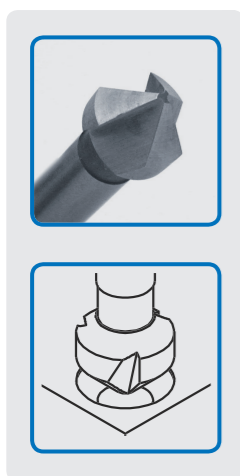
▶ **SENKEN**



DIN 335

DIN 334

► KEGEL- UND FLACHSENKER



Senker sind Werkzeuge zum Bohren planer und profilierter Absätze. Sie werden auch zum Entgraten eingesetzt.

KEGELSENKER

Kegelsenker werden zum Senken und Entgraten verwendet und haben drei axial-radial hinter-schliffenes Schneiden.

SENKER DIN 335 C 12,4 HSS

Bezeichnung

DIN 335 = Kegelsenker mit 3 Schneiden 90°

DIN 334 = Kegelsenker mit 3 Schneiden 60°

Form C = 3 Schneiden mit Zylinderschaft

Form D = 3 Schneiden mit Morsekegelschaft

Beschriftung gemäß DIN 2197

12,4 mm = D1 = größter Durchmesser

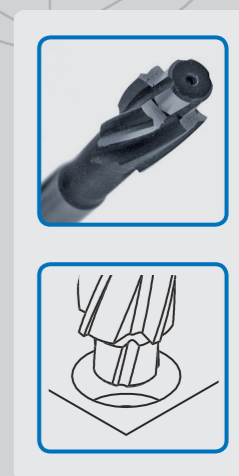
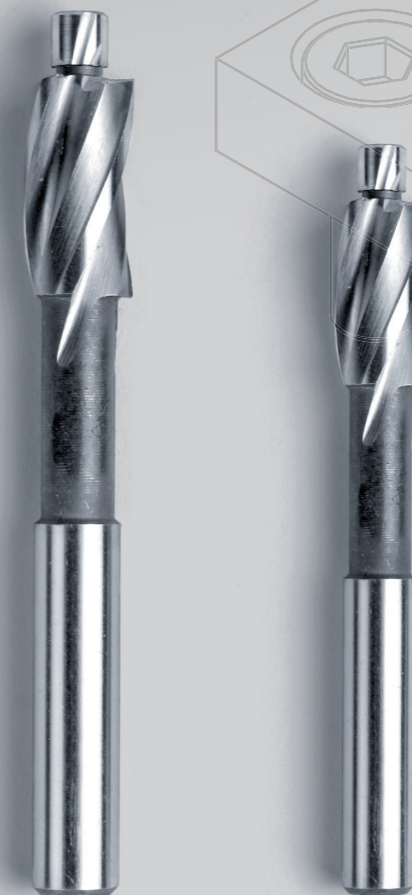
HSS = Schnellarbeitsstahl der

Legierungsgruppe HSS



DIN 373

DIN 375



FLACHSENKER

Flachsenker zum Senken für Senkdurchmesser bis 5 mm verfügen über zwei Hauptschneiden und Senker für Senkdurchmesser über 5 bis 20 mm haben drei oder mehr Hauptschneiden. Sie sind rechts schneidend und haben einen festen Führungzapfen zum Führen im Durchgangsloch oder im Gewindekernloch.

SENKER DIN 373 8 × 4,5 HSS

Bezeichnung

DIN 373 = Flachsenker mit auswechselbarem Führungzapfen und Morsekegelschaft

8 mm = Durchmesser Senker

4,5 mm = Durchmesser Führungzapfen

Beschriftung gemäß DIN 2197

HSS = Schnellarbeitsstahl der

Legierungsgruppe HSS

KEGELSENKER

TECHNISCHE INFORMATIONEN



Norm DIN 335
Form Form C 90°

Senkbereich- durchmesser	Schaftdurch- messer	Gesamt- länge	Art.-Nr. HSS	Art.-Nr. HSS TIN	Art.-Nr. HSSE	Art.-Nr. HSSE-TIN
6,3	5	45	04005010	04006010	04007010	04008010
8,3	6	50	04005020	04006020	04007020	04008020
10,4	6	50	04005030	04006030	04007030	04008030
12,4	8	56	04005040	04006040	04007040	04008040
16,5	10	60	04005050	04006050	04007050	04008050
20,5	10	63	04005060	04006060	04007060	04008060
23,0	10	67	04005070	04006070	04007070	04008070
25,0	10	67	04005080	04006080	04007080	04008080
31,5	12	71	04005090	04006090	04007090	04008090

KEGELSENKER

TECHNISCHE INFORMATIONEN



Norm DIN 335
Form Form C 90°

Satz in Stahlkassette

Größen	Art.-Nr. HSS	Art.-Nr. HSS TIN	Art.-Nr. HSSE	Art.-Nr. HSSE-TIN
6,3 / 8,3 / 10,4 / 12,4 / 16,5 / 20,5	04000010	04000020	04000030	04000040

KEGELSENKER

TECHNISCHE INFORMATIONEN



Norm DIN 334
Form Form C 60°

Senkbereich- durchmesser	Schaftdurch- messer	Gesamt- länge	Art.-Nr. HSS	Art.-Nr. HSS TIN	Art.-Nr. HSSE	Art.-Nr. HSSE-TIN
6,3	5	45	04001010	04002010	04003010	04004010
8,3	6	50	04001020	04002020	04003020	04004020
10,4	6	50	04001030	04002030	04003030	04004030
12,4	8	56	04001040	04002040	04003040	04004040
16,5	10	60	04001050	04002050	04003050	04004050
20,5	10	63	04001060	04002060	04003060	04004060
23,0	10	67	04001070	04002070	04003070	04004070
25,0	10	67	04001080	04002080	04003080	04004080
31,5	12	71	04001090	04002090	04003090	04004090

KEGELSENKER

TECHNISCHE INFORMATIONEN



Norm DIN 334
Form Form C 60°

Satz in Stahlkassette

Größen	Art.-Nr. HSS	Art.-Nr. HSS TIN	Art.-Nr. HSSE	Art.-Nr. HSSE-TIN
6,3 / 8,3 / 10,4 / 12,4 / 16,5 / 20,5	04000110	04000120	04000130	04000140

FLACHSENKER

TECHNISCHE INFORMATIONEN



Norm DIN 373
 Material HSS
 für Durchgangsloch, mittel

Nennmaß	Senker	Zapfen	Schaft	Gesamtlänge	Art.-Nr.
M 3	6	3,4	5	71	04033010
M 4	8	4,5	5	71	04033020
M 5	10	5,5	8	80	04033030
M 6	11	6,6	8	80	04033040
M 8	15	9	12,5	100	04033050
M 10	18	11	12,5	100	04033060
M 12	20	13,5	12,5	100	04033070

FLACHSENKER

TECHNISCHE INFORMATIONEN



Norm DIN 373
 Material HSS
 für Durchgangsloch, fein

Nennmaß	Senker	Zapfen	Schaft	Gesamtlänge	Art.-Nr.
M 3	6	3,2	5	71	04034010
M 4	8	4,3	5	71	04034020
M 5	10	5,3	8	80	04034030
M 6	11	6,4	8	80	04034040
M 8	15	8,4	12,5	100	04034050
M 10	18	10,5	12,5	100	04034060
M 12	20	13	12,5	100	04034070

FLACHSENKER

TECHNISCHE INFORMATIONEN



Norm DIN 373
 Material HSS
 für Kernloch

Nennmaß	Senker	Zapfen	Schaft	Gesamtlänge	Art.-Nr.
M 3	6	2,5	5	71	04035010
M 4	8	3,3	5	71	04035020
M 5	10	4,2	8	80	04035030
M 6	11	5	8	80	04035040
M 8	15	6,8	12,5	100	04035050
M 10	18	8,8	12,5	100	04035060
M 12	20	10,2	12,5	100	04035070

FLACHSENKERSATZ

TECHNISCHE INFORMATIONEN



Norm DIN 373
 Satz in Stahlkassette

Größen	Ausführung	Art.-Nr. HSS	Art.-Nr. HSS TIN
M3 - M4 - M5 - M6 - M8 - M10	mittel	04030010	04030020
M3 - M4 - M5 - M6 - M8 - M10	fein	04030110	04030120
M3 - M4 - M5 - M6 - M8 - M10	Kernloch	04030210	04030220